

2 DE ABRIL

HABLEMOS DE ...

AUTISMO



**ABRIL ES UN MES PARA VISIBILIZAR Y
CELEBRAR LA NEURODIVERGENCIA**

@daaf.ubo





2 DE ABRIL



¿QUÉ ES EL AUTISMO?

El autismo es un neurotipo natural que aporta perspectivas únicas. Las personas autistas perciben y responden al mundo de manera diversa, enriqueciendo la sociedad.



@daaf.ubo



2 DE ABRIL



ENFOQUE NEUROAFIRMATIVO

El enfoque neuroafirmativo fomenta la aceptación del autismo, valorando la diversidad sin buscar corregirla. En la universidad, es esencial evitar frases que refuercen estereotipos o invaliden experiencias autistas.



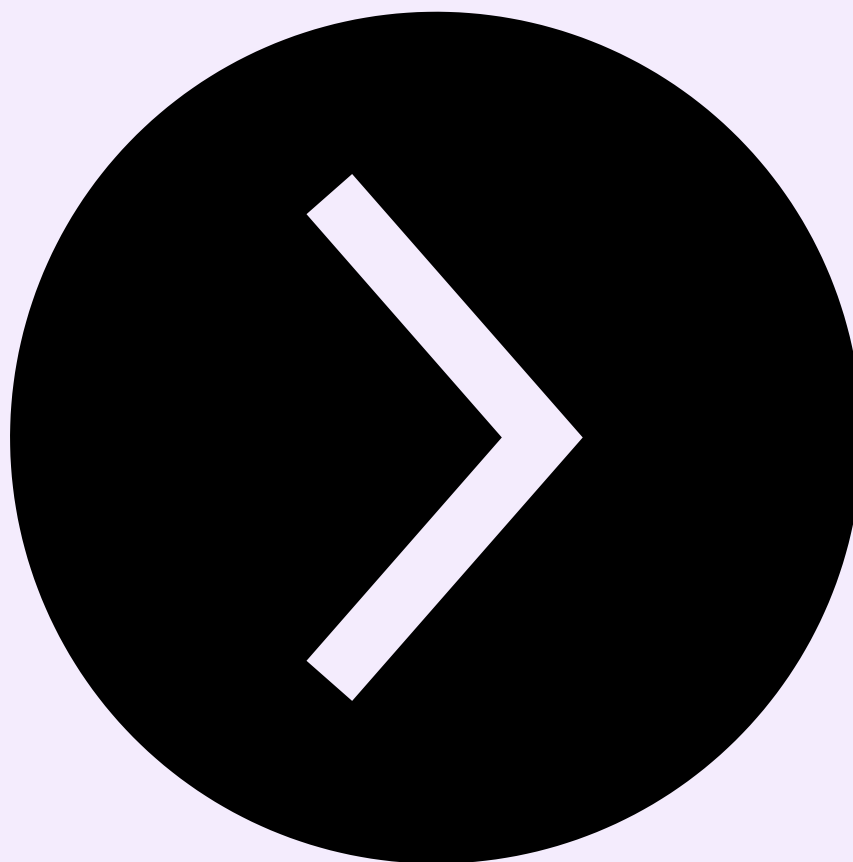
@daaf.ubo



2 DE ABRIL



FRASES QUE DEBES EVITAR....



@daaf.ubo





2 DE ABRIL



**"SI PUEDES ESTUDIAR EN LA
UNIVERSIDAD, ENTONCES NO ERES TAN
AUTISTA."**

*Invalida la identidad autista y refuerza el
estereotipo que existe de la condición.*

*El autismo se manifiesta de muchas maneras, y
cada persona tiene fortalezas y desafíos
distintos en su vida académica.*



@daaf.ubo



2 DE ABRIL



**"LOS AUTISTAS SON MUY
INTELIGENTES EN COSAS
ESPECÍFICAS, PERO NO ENTIENDEN LO
SOCIAL."**

*Refuerza el mito de que las personas autistas
son genios, pero carecen de habilidades
sociales. En realidad, utilizan diversas y
legítimas formas de comunicación, lo que no
implica que no comprendan lo social.*



@daaf.ubo





2 DE ABRIL



**"SOLO NECESITAS ESFORZARTE MÁS Y
ADAPTARTE AL SISTEMA."**

*Omite la necesidad de ajustes razonables y
coloca toda la responsabilidad en la persona
autista, sin reconocer las barreras
estructurales.*



@daaf.ubo





2 DE ABRIL



"NO PARECES AUTISTA."

Invalida la identidad de la persona y refuerza la idea errónea de que el autismo siempre se manifiesta de la misma forma. El autismo se entiende como una experiencia diversa, por lo que es importante escuchar, validar y acompañar cada experiencia como única y valiosa.



@daaf.ubo



2 DE ABRIL



"SI PUEDES HABLAR EN CLASE Y RENDIR BIEN, NO NECESITAS APOYO."

Esta frase minimiza las dificultades no visibles, como la sobrecarga sensorial o la fatiga social, que enfrentan las personas autistas. Aunque tengan un buen desempeño académico, pueden necesitar diferentes tipos de apoyo.



@daaf.ubo

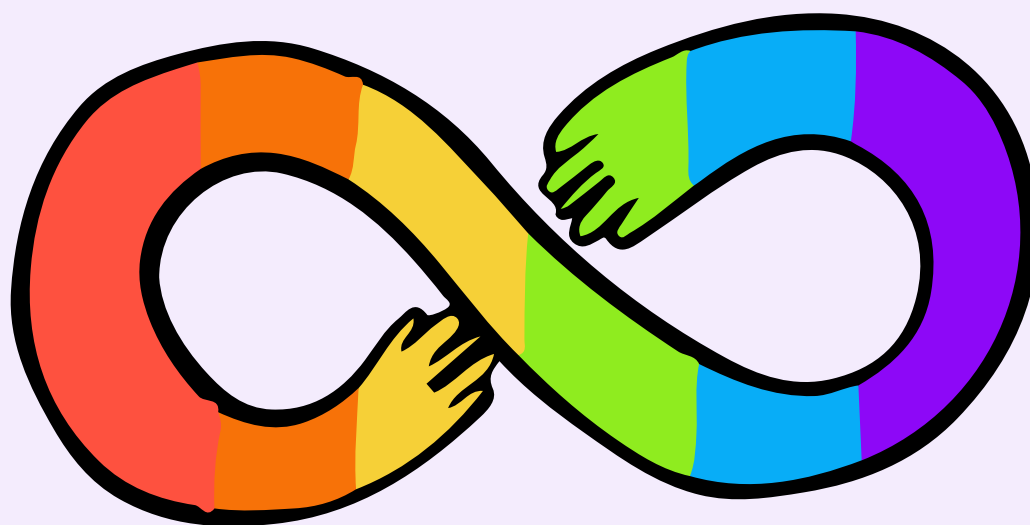


2 DE ABRIL



*La inclusión es un trabajo de todas y todos,
día a día, juntos trabajamos en una
comunidad más empática y diversa.*

¡Se parte del cambio, infórmate y divulga !



@daaf.ubo